

Verwaltungsgebäude | Wohnung 2

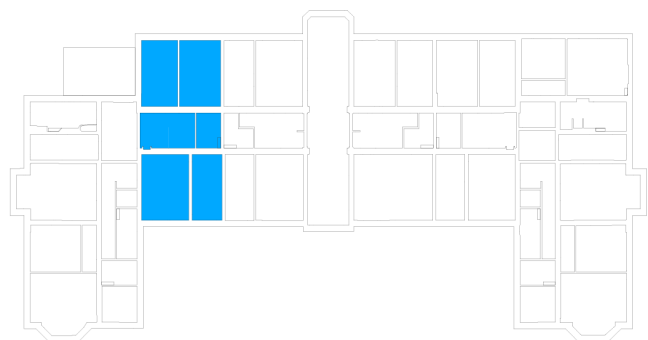
Straße nach Fichtenwalde 3, 14547 Beelitz-Heilstätten



4 Zimmer | Hochparterre m²

Flur	17,97
Badezimmer 1	5,22
Badezimmer 2	8,11
Küche	13,84
Wohnzimmer	21,84
Zimmer 1	16,86
Zimmer 2	19,31
Zimmer 3	33,63
Wohnfläche netto	136,78
Balkon (50%)	2,68
Terrasse (50%)	10,8

Wohnfläche gesamt 150,26



Das Bild- und Planmaterial dient der vorläufigen Illustration des Vorhabens. Abweichungen in einem späteren Planungsstadium bleiben ausdrücklich vorbehalten. Geringe Flächenabweichungen sind innerhalb eines Grundrisstyps möglich. Alle Maßangaben sind ca. Maße. Aufgrund technischer Erfordernisse können ggfs. Teilbereiche abgekoffert und Decken abgehangen werden.

Die Terrassen und Balkone werden zu 50% angerechnet.