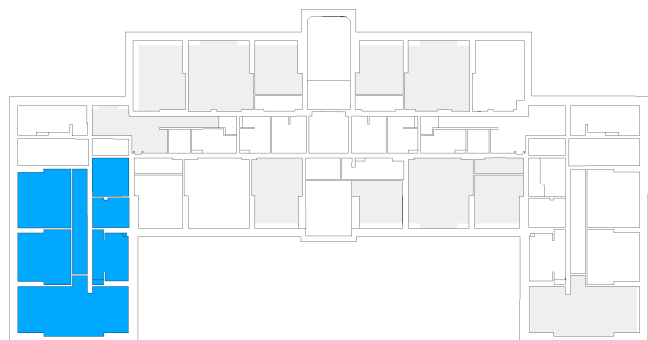


Verwaltungsgebäude | Wohnung 14

Straße nach Fichtenwalde 3, 14547 Beelitz-Heilstätten



4 Zimmer DG	m ²
Flur	18,26
Badezimmer	10,29
Wohnküche	33,43
Abstellraum	6,73
Zimmer 1	19,08
Zimmer 2	17,43
Zimmer 3	42,08
Wohnfläche netto	147,3
Wohnfläche gesamt	147,3



Das Bild- und Planmaterial dient der vorläufigen Illustration des Vorhabens. Abweichungen in einem späteren Planungsstadium bleiben ausdrücklich vorbehalten. Geringe Flächenabweichungen sind innerhalb eines Grundrisstyps möglich. Alle Maßangaben sind ca. Maße. Aufgrund technischer Erfordernisse können ggfs. Teilbereiche abgekoffert und Decken abgehängt werden.

Die Terrassen und Balkone werden zu 50% angerechnet.