

Verwaltungsgebäude | Wohnung 15

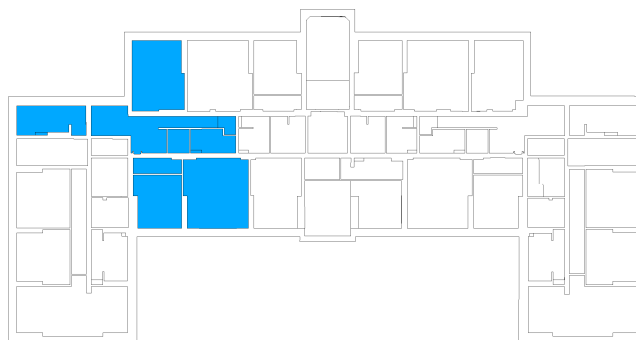
Straße nach Fichtenwalde 3, 14547 Beelitz-Heilstätten



5 Zimmer | DG

m²

Flur	24,72
WC	2,88
Badezimmer 1	10,7
Badezimmer 2	10,74
Wohnküche	28,32
Abstellraum	5,04
Zimmer 1	19,63
Zimmer 2	14,63
Zimmer 3	20,59
Zimmer 4	8,78
Wohnfläche netto	146,03



Wohnfläche gesamt

146,03

Das Bild- und Planmaterial dient der vorläufigen Illustration des Vorhabens. Abweichungen in einem späteren Planungsstadium bleiben ausdrücklich vorbehalten. Geringe Flächenabweichungen sind innerhalb eines Grundrisstyps möglich. Alle Maßangaben sind ca. Maße. Aufgrund technischer Erfordernisse können ggfs. Teilbereiche abgekoffert und Decken abgehängt werden.

Die Terrassen und Balkone werden zu 50% angerechnet.