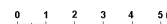
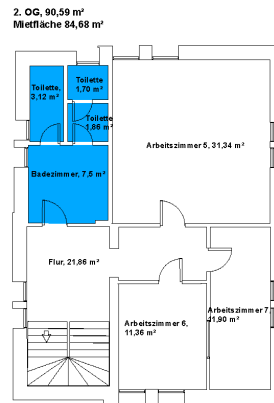
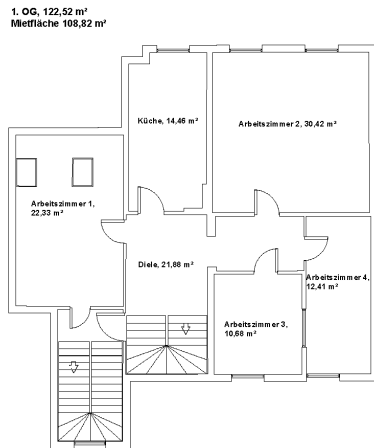
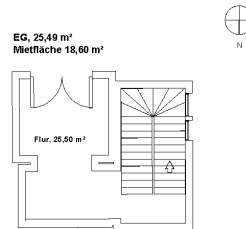
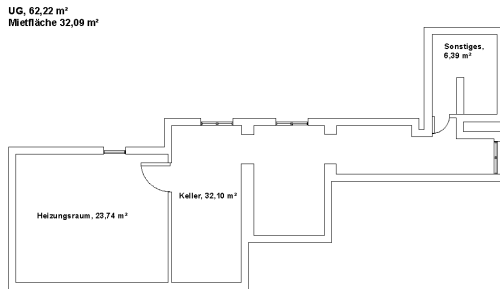


Büro am Bahnhof | Büro 03

Gewerbe am Bahnhof
 Straße am Bahnhof 3, 14547 Beelitz-Heilstätten



8 Zimmer | 1. OG **m²**

Mietfläche netto 244,19

Mietfläche gesamt **244,19**



Das Bild- und Planmaterial dient der vorläufigen Illustration des Vorhabens. Abweichungen in einem späteren Planungsstadium bleiben ausdrücklich vorbehalten. Geringe Flächenabweichungen sind innerhalb eines Grundrisstyps möglich. Alle Maßangaben sind ca. Maße. Aufgrund technischer Erfordernisse können ggfs. Teilbereiche abgekoffert und Decken abgehängt werden.

Die Terrassen und Balkone werden zu 50% angerechnet.