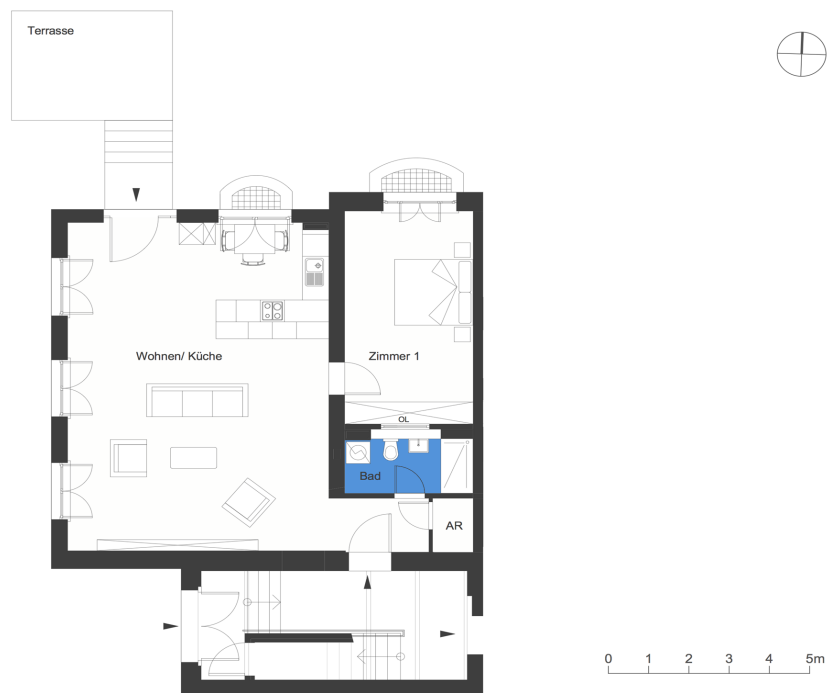
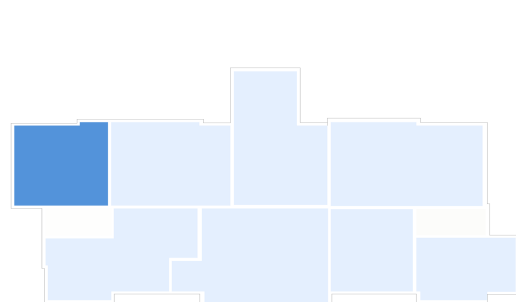


Beelitz-Wäscherei | Wohnung 01

Wohnen im historischen Wäschereigebäude
 Straße nach Fichtenwalde 15B, 14547 Beelitz-Heilstätten



2 Zimmer EG	m ²
Diele	3,47
Badezimmer	4,86
Wohnküche	57,99
Abstellraum	1,4
Zimmer	18,66
Wohnfläche netto	86,38
Terrasse (50%)	6
Wohnfläche gesamt	92,38



Das Bild- und Planmaterial dient der vorläufigen Illustration des Vorhabens. Abweichungen in einem späteren Planungsstadium bleiben ausdrücklich vorbehalten. Geringe Flächenabweichungen sind innerhalb eines Grundrisstyps möglich. Alle Maßangaben sind ca. Maße. Aufgrund technischer Erfordernisse können ggfs. Teilbereiche abgekoffert und Decken abgehängt werden.

Die Terrassen und Balkone werden zu 50% angerechnet.