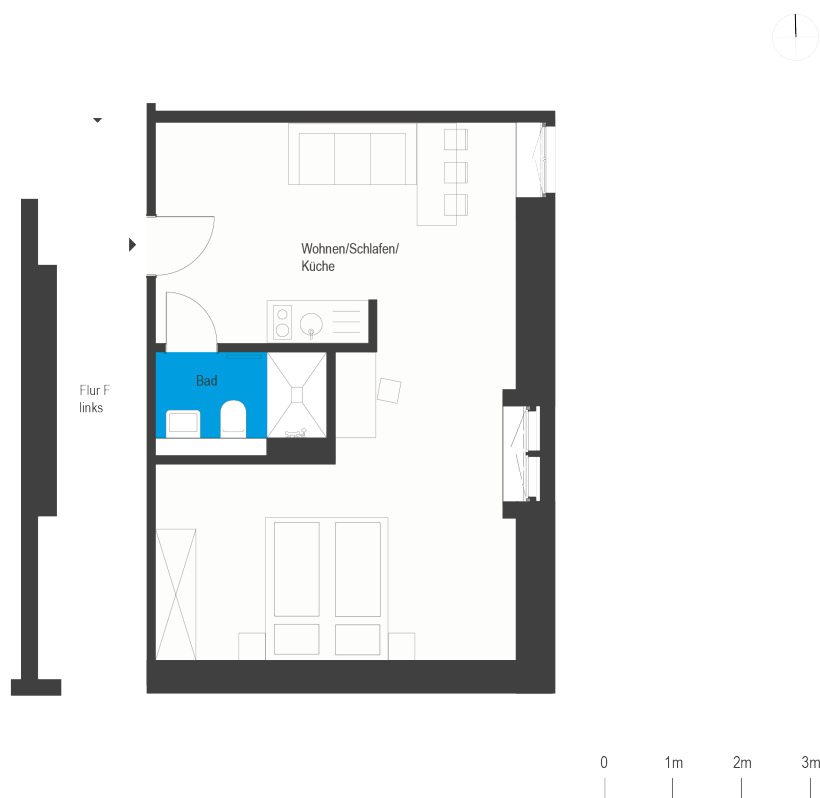
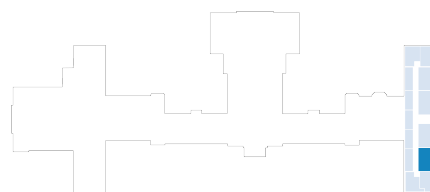


Beelitz-Waldresidenz | Möbliertes Apartment 105

Möblierte Apartments und Gewerbe in historischem Denkmal
 Dr. Herrmann-Straße 4b, 14547 Beelitz-Heilstätten



1 Zimmer DG	m ²
Badezimmer	3,47
Wohnzimmer	35,82
Wohnfläche netto	39,29
Wohnfläche gesamt	39,29



Das Bild- und Planmaterial dient der vorläufigen Illustration des Vorhabens. Abweichungen in einem späteren Planungsstadium bleiben ausdrücklich vorbehalten. Geringe Flächenabweichungen sind innerhalb eines Grundrisstyps möglich. Alle Maßangaben sind ca. Maße. Aufgrund technischer Erfordernisse können ggfs. Teilbereiche abgekoffert und Decken abgehängt werden.

Die Terrassen und Balkone werden zu 50% angerechnet.