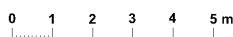
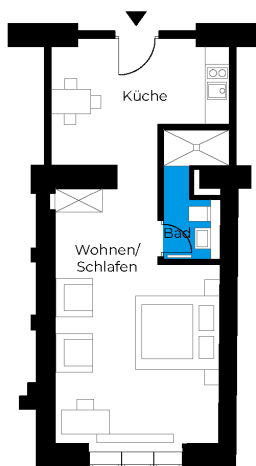


# Beelitz-Waldresidenz | Wohnung 116

Möblierte Apartments und Gewerbe in historischem Denkmal  
 Dr. Herrmann-Straße 4e, 14547 Beelitz-Heilstätten

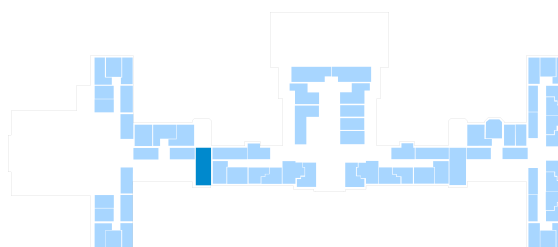


## 1.5 Zimmer Wohnung | 1. OG m<sup>2</sup>

Badezimmer	4,19
Küche	12,62
Wohnzimmer	23,2

Wohnfläche netto 40,01

**Wohnfläche gesamt 40,01**



Das Bild- und Planmaterial dient der vorläufigen Illustration des Vorhabens. Abweichungen in einem späteren Planungsstadium bleiben ausdrücklich vorbehalten. Geringe Flächenabweichungen sind innerhalb eines Grundrisstyps möglich. Alle Maßangaben sind ca. Maße. Aufgrund technischer Erfordernisse können ggfs. Teilbereiche abgekoffert und Decken abgehangen werden.

Die Terrassen und Balkone werden zu 50% angerechnet.