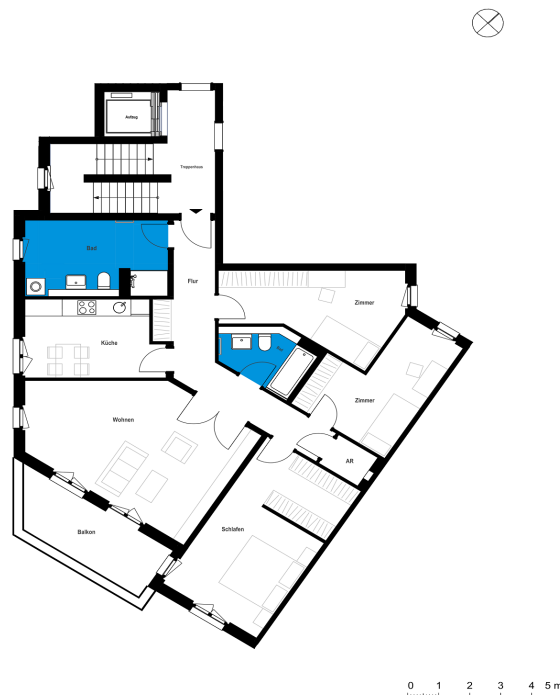
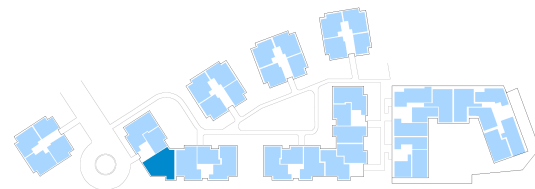


Bergfelde II | Haus C | Wohnung 87

Wohnen in Bergfelde II - Das grüne Quartier
 Bahnstraße 11, 16562 Hohen Neuendorf



4 Zimmer 2. OG	m ²
Flur	14,31
Badezimmer 1	12,21
Badezimmer 2	5,53
Küche	11,91
Abstellraum	1,84
Wohnzimmer	29,38
Zimmer 1	14,59
Zimmer 2	13,08
Zimmer 3	22,17
Wohnfläche netto	125,02
Balkon (50%)	5,19
Wohnfläche gesamt	130,21



Das Bild- und Planmaterial dient der vorläufigen Illustration des Vorhabens. Abweichungen in einem späteren Planungsstadium bleiben ausdrücklich vorbehalten. Geringe Flächenabweichungen sind innerhalb eines Grundrisstyps möglich. Alle Maßangaben sind ca. Maße. Aufgrund technischer Erfordernisse können ggfs. Teilbereiche abgekoffert und Decken abgehängt werden.

Die Terrassen und Balkone werden zu 50% angerechnet.